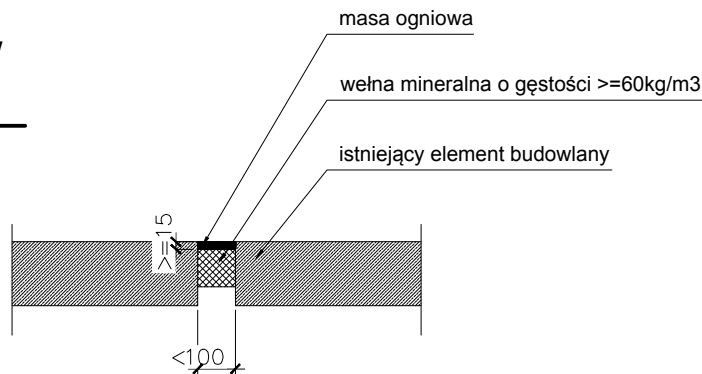


Dylatacja EI120 w piwnicach

Skala
1:20



Dylatacja EI120 parter i 1 piętro

Skala
1:20

Uwagi:


1. Dylatacja w piwnicy jest do wykonania na przejściu między budynkami - Pawilonem 1 a halą 10.
2. Dylatacja na parterze jest do wykonania w ścianie między budynkami - Pawilonem 1 a halą 10.
3. Dylatacja na 1 piętrze jest do wykonania w ścianie między budynkami - Pawilonem 1 a halą 10 oraz Pawilonem a budynkiem S.
4. Wykończenie dylatacji i ścian (malowanie) należy wykonać wg wytycznych architektonicznych.
5. Przy dylatacji do 25mm maksymalny przesuw wynosi 15mm.
6. Przy dylatacji do 100mm maksymalny przesuw wynosi 70mm.

Ilość szt.	Nazwa części lub rysunku			Poz.	Nr normy lub rysunku	Materiał	jednej szt.	całkowita
	Masa w kg							
Zmiany	Nr rew.							
	Data							
	Podpis							

Tytuł: P.W. Przebudowa Pawilonu I Instytutu Górnictwa w Katowicach

Dylatacje

BIURO INŻYNIERYJNO-PROJEKTOWE PRINT SP. Z O. O.

Funkcja	Imię i nazwisko	Nr upr.	Podpis		Zastępuje rysunek:	
Wykonał	mgr inż. A. Medaj	—				
Projektował	mgr inż. M. Szewczyk	448/94			Nr archiwalny:	
Sprawdził	inż. S. Kowalski	764/94				
Kier. biura	inż. S. Kowalski	764/94			Nr rysunku:	
Skala:		Format:	Data:	Rewizja:		
1:20		A4	04.2016	618.850-037 00		